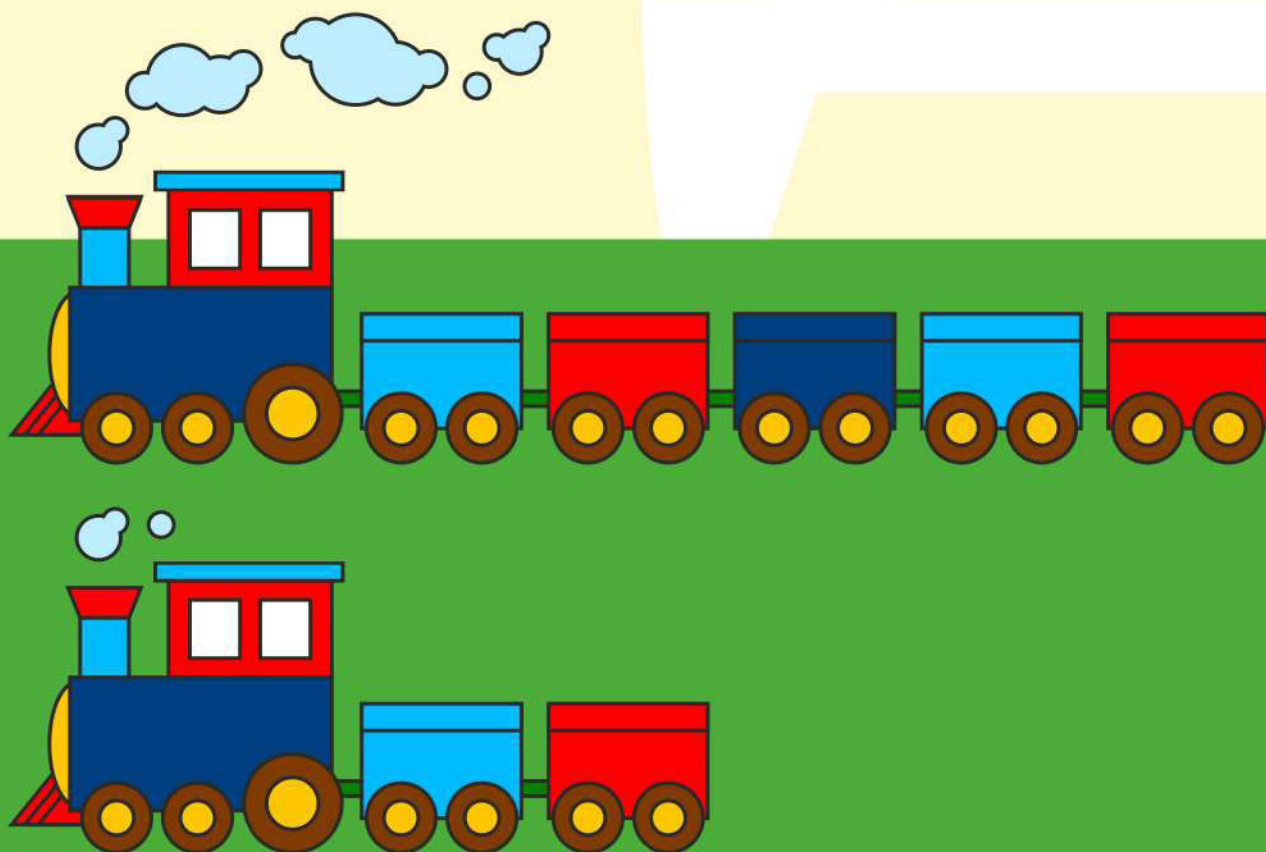




Государственное бюджетное дошкольное образовательное учреждение детский сад №36 компенсирующего вида Приморского района Санкт-Петербурга

# Дидактические материалы

для проведения диагностики развития зрительного восприятия детей среднего дошкольного возраста (4-5 лет) с функциональными расстройствами зрения



Санкт-Петербург  
2021

## Локализация форм

### ***Начало года:***

*Пособие «Облако»* (см. приложение 12)

Задание: «Покажи все квадраты».

### ***Конец года:***

*Пособие «Бабочка»* (см. приложение 13)

Задание: «Покажи все треугольники».

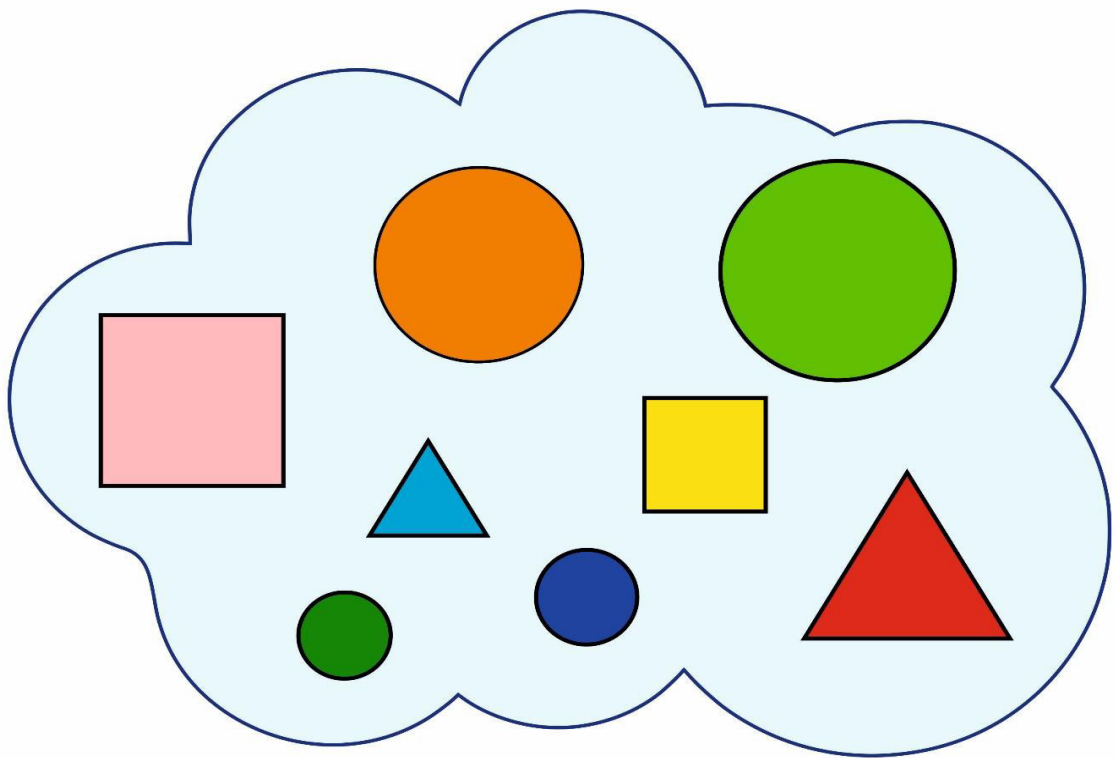
### ***Критерии оценки:***

Высокий уровень - ребенок самостоятельно находит и закрывает фишкой все квадраты.

Средний уровень - ребенок допускает одну ошибку и исправляет по словесной инструкции педагога.

Низкий уровень - ребенок допускает две ошибки, но не исправляет их даже после словесной помощи педагога или отказывается от выполнения задания.

Приложение 12



Приложение 13

